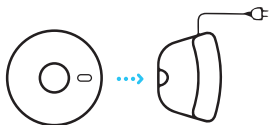


4. INSTALLATION DE L'APPLICATION BLUEBOT



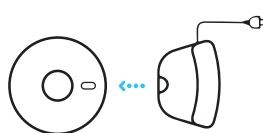
APPLICATION BLUEBOT 1 Chargement complet du robot 2 Téléchargement de l'application Bluebot 3 Étapes de l'enregistrement 4 Connexion du robot avec l'application (étapes)

1



"Placez le robot dans la station de charge pour le recharger. Assurez-vous qu'il est entièrement chargé avant de l'utiliser."

2



Retirez le robot de la station de charge.

3



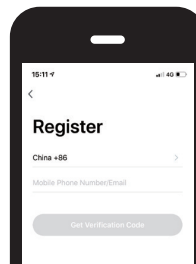
Assurez-vous que le robot est allumé, en maintenant le bouton "On" enfoncé pendant quelques secondes sur le dessus du robot. Attendez que le robot ait complètement démarré.

4



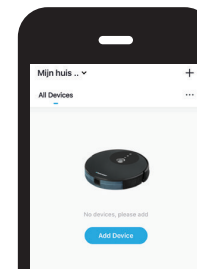
Téléchargez l'application Bluebot. L'application est disponible sur le Appstore et Google Play.

5



Enregistrez un nouveau compte si vous n'êtes pas encore un utilisateur existant.

6



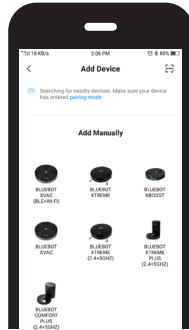
Ouvrez l'application Bluebot et appuyez sur l'icône "+" pour ajouter votre appareil.



INSTALLATION DE L'APPLICATION BLUEBOT

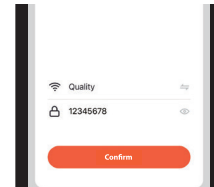
7

Sélectionnez le BLUEBOT Xtreme Plus (2.4 + 5Ghz)



8

Sélectionnez votre réseau wifi, entrez le mot de passe et appuyez sur la touche de confirmation.



9



Après votre enregistrement, assurez-vous que le robot est retiré de sa station de charge. Allumez votre robot en appuyant sur le bouton 'On'. Après cela, appuyez simultanément sur les boutons 'Home' et 'On' pendant plus de 3 secondes jusqu'à ce que le robot vous indique qu'il a perdu sa connexion wifi.

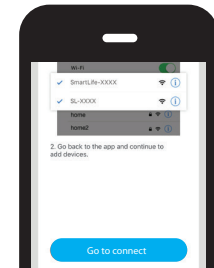
10

Cochez la case "Confirmer la mise sous tension de la touche de clignotement lent bleu" le cas échéant et appuyez sur "Next".



11

Cliquez sur le bouton "Go to connect" en bas de votre écran.



12

Sélectionnez le réseau "SmartLife xxx" dans la liste et retournez à l'application Bluebot. Votre robot va maintenant se connecter à l'application.

